

Patienteninformation

Tipps für die Balance im Darm von Hund und Katze




Dechra

Schlechtes Bauchgefühl

Verdauungsstörungen kommen bei Hunden und Katzen häufig vor. Dies kann verschiedene Ursachen haben:

- eine abrupte Futterumstellung oder eine Futtermittelunverträglichkeit
- eine Behandlung mit Antibiotika
- eine Erkrankung des Verdauungstraktes
- oder einfach Stress (z. B. nach Reisen, Pensionsaufenthalt, Einzug in ein neues Zuhause)

Um besser zu verstehen, wie es zu **Magen-Darm-Störungen** kommt und wieso ein gesundes **Darmmikrobiom** so wichtig für die Gesundheit der Vierbeiner ist, ist es hilfreich, sich den Darm als Organ einmal genauer anzusehen.

Der Darm als Zentrum des Immunsystems

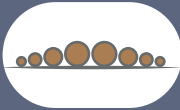
Der Darm hat einen entscheidenden Anteil an der Immunabwehr: Ungefähr **70%** der **immunologisch aktiven Zellen** befinden sich in der Darmschleimhaut. Etwa **100 Billionen Mikroorganismen** leben im Darm, von denen ein beträchtlicher Teil zum einen bei der Verdauung hilft und zum anderen dafür sorgt, dass schädliche Bakterien weniger Chancen haben. Kommt es hier zu einem Ungleichgewicht des Mikrobioms, spricht man von einer **Dysbiose**.



Wie kann ich beurteilen, ob mein Hund / meine Katze ein Problem hat?

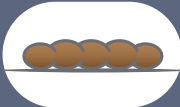
Das folgende Schema hilft Ihnen bei der **Beurteilung der Kotqualität** Ihres Tieres:

Häufchen-Check



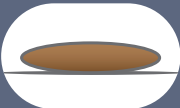
1 Punkt

Hart, trocken und krümelig. Kugelförmig (kann gekickt werden).



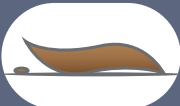
2 Punkte

Trocken, gut geformt. Hinterlässt keine Spuren bei Aufnahme.



3 Punkte

Gut geformt, leicht feucht, klebrige Oberfläche (hinterlässt Spuren bei Aufnahme).



4 Punkte

Nass, beginnender Formverlust (hinterlässt deutliche Spuren bei Aufnahme).



5 Punkte

Weich, formlos, breiig, luftig.



6 Punkte

Wässrig, formlos, Durchfall.

Auswertung/Verdauungsscheck

1-2 PUNKTE	Eine niedrige Punktzahl kann bedeuten, dass die Verdauung Ihres Hundes nicht optimal ist. Er könnte an Verstopfung leiden oder leicht dehydriert sein.
3-4 PUNKTE	Die Verdauung Ihres Hundes ist weitgehend normal.
5-6 PUNKTE	Die hohe Punktzahl kann eine Durchfallerkrankung bedeuten, der möglicherweise eine Erkrankung des Verdauungstraktes zugrunde liegt.

Die Sofort-Hilfe für den Darm

Die besondere Kombination von **Pro- und Präbiotika** in **Pro-Kolin Advanced**, **Pro-Fibre Advanced** und **Synbiotic D-C** unterstützt die **Verdauungsfunktion** Ihres Hundes oder Ihrer Katze beitragen.

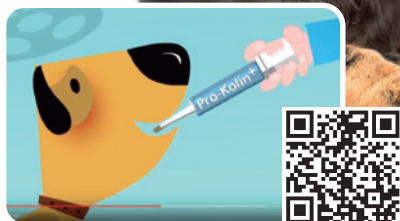
Probiotika

Pro-Kolin Advanced und **Synbiotic D-C** enthalten das EU-registrierte probiotische Bakterium *Enterococcus faecium*. **Pro-Fibre Advanced** enthält das EU-registrierte probiotische Bakterium *Bazillus velezensis*.

Probiotika reduzieren das Wachstum und die schädlichen Auswirkungen von schlechten Bakterien, können die Balance der nützlichen Bakterien wiederherstellen und unterstützen das Immunsystem.

Präbiotika

Präbiotika sind nicht verdauliche Kohlenhydrate, die das Wachstum und die Aktivität von nützlichen Bakterien im Verdauungstrakt stimulieren. **Preplex® Präbiotikum** ist eine spezifische präbiotische Kombination und enthält Fructooligosaccharide (FOS) und Gummi arabicum.



Erklärvideo: Funktionsweise von Pro- und Präbiotika (Teil 1)



Erklärvideo: Funktionsweise von Pro- und Präbiotika (Teil 2)

Pro-Kolin Advanced

Die ausgewählten Inhaltsstoffe von **Pro-Kolin Advanced** helfen gezielt, den Darm zu beruhigen und die **Kotkonsistenz** zu **stabilisieren**.

Pro-Kolin Advanced enthält hochwertige Mikroorganismen, Mineralien und Ballaststoffe. Diese sind ideal aufeinander abgestimmt, um den **Wiederaufbau** der gestörten **Verdauungsfunktion** durchfallgeplagter Vierbeiner zu fördern:

- **PRÄBIOTIKA** – stimulieren das Wachstum nützlicher Darmbakterien
- **KAOLIN UND MONTMORILLONIT** – zwei natürlich bindende Mineralien (Heilerden), die den Kot festigen können
- **PEKTINE** – hochwertige Ballaststoffe, die die Darmschleimhaut beruhigen
- **PSYLLIUM** – Flohsamenschalen; binden die überschüssige Flüssigkeit im Darm und fördern die Darmaktivität
- **BETA-GLUCANE** – wirken antientzündlich und unterstützen

Wie eine **Fütterungsstudie*** an Hunden zeigen konnte, kann die Gabe von **Pro-Kolin Advanced** die **Durchfalldauer** um **39 % verkürzen**. Außerdem mussten wesentlich weniger Tiere wegen des Durchfalls tierärztlich behandelt werden (-75%).

Für Hunde:
Oraldoser mit
15 ml, 30 ml
und 60 ml



Für Katzen:
Oraldoser mit
15 ml

* Nixon, SL, Rose, L, Muller, AT. Efficacy of an orally administered anti-diarrheal probiotic paste (Pro-Kolin Advanced) in dogs with acute diarrhea: A randomized, placebo-controlled, double-blinded clinical study. J Vet Intern Med. 2019; 33: 1286– 1294

Pro-Kolin Advanced

Fütterungsempfehlung

Pro-Kolin Advanced ist eine schmackhafte Paste mit **Leberaroma** für den Hund bzw. **Hühnchenaroma** für die Katze. Durch die Dosierspritze ist die Anwendung sehr einfach.

Pro-Kolin Advanced kann direkt in das Maul des Tieres oder mit dem Futter gegeben werden. Folgen Sie dabei den Anweisungen Ihres Tierarztes.
Erhältlich als: 15 ml, 30 ml oder 60 ml Dosierspritze.

Fütterungsempfehlung					
					
≤ 5 kg 2 ml 2 x tgl.	5-15 kg 3 ml 2 x tgl.	15-25 kg 5 ml 2 x tgl.	25-35 kg 6 ml 2 x tgl.	35-45 kg 8 ml 2 x tgl.	> 45 kg 10 ml 2 x tgl.
15 ml Applikator	15 / 30 ml Applikator			60 ml Applikator	



Synbiotic D-C – Vorbeugen ist besser als Heilen

Synbiotic D-C ist ein hochkonzentriertes, natürliches **Probiotikum** mit *Enterococcus faecium*. Es enthält außerdem **Preplex® Präbiotikum** (FOS und Gummi arabicum).

- optimal geeignet zur vorbeugenden Unterstützung der Balance des Mikrobioms im Verdauungstrakt
- zur Vorbeugung von Verdauungsstörungen und zur Regeneration nach Infekten
- begleitend bei bzw. nach Antibiotikatherapien
- bei Stress durch Umzug oder Reise

In einer **Studie** konnte die vorbeugende Zufütterung von **Synbiotic D-C** an gesunde Hunde ab Aufnahme ins Tierheim das Auftreten von **Durchfall** **signifikant reduzieren***.



Hypoallergene
Formulierung

Fütterungsempfehlung

Tägliche Gabe von
1 Kapsel Synbiotic D-C
für bis zu 4 Wochen.



*Rose L, Rose J, Gosling S, Holmes M. Efficacy of a Probiotic-Prebiotic Supplement on Incidence of Diarrhea in a Dog Shelter: A Randomized, Double-Blind, Placebo-Controlled Trial. *J Vet Intern Med* 2017; 31: 377–382.

Pro-Fibre Advanced – Jetzt neu bei Dechra

Die innovative Mischung für den Darm.

Pro-Fibre Advanced bietet eine innovative Kombination aus **präbiotischen**, **probiotischen** und **postbiotischen Inhaltsstoffen**, die gezielt die Darmgesundheit des Hundes fördern. Das Produkt unterstützt das **Mikrobiom**, stärkt die **Darmbarriere** und fördert eine **physiologische Verdauung**.

Die tägliche Zufütterung von Pro-Fibre Advanced unterstützt die ausgewogene **Ballaststoffzufuhr**. Nahrungsfasern können ein stabiles **Mikrobiom**, und die physiologische Entleerung der **Analdrüsen** fördern. Eine Volumenzunahme des Nahrungsbreis kann das **Sättigungsgefühl** erhöhen.



Pro-Fibre Advanced wird **täglich** dem üblichen Futter zugegeben und kann über einen **längeren Zeitraum** verwendet werden. Es ist in **500g Dosen** erhältlich.

Fütterungsempfehlung für Pro-Fibre Advanced

Gewicht (kg)	Anzahl Messlöffel Pulver / pro Tag
< 5 kg	1/2 Messlöffel (5 g)
5–20 kg	1 Messlöffel (10 g)
20 – 35 kg	2 Messlöffel (20 g)
35 kg	3 Messlöffel (30 g)

NEU



Vitamin B₁₂ Mangel

Störungen des **intestinalen Mikrobioms** können eine **Dysbiose** auslösen. Dies kann über verschiedene Mechanismen zu einem **Ungleichgewicht** bzw. zu einer Erniedrigung der Serumkonzentration von **Folsäure** und **Vitamin B₁₂** (Cobalamin) führen.

Cobalaplex[®] enthält ebenfalls **Preplex**[®] **Präbiotika** – eine Kombination aus Fructooligosacchariden (FOS) und Akaziengummi (Gummi arabicum). Diese Unterstützung eines gesunden gastrointestinalen Mikrobioms hilft, eine optimale Serumkonzentration von **Folsäure** und **Cobalamin** aufrechtzuerhalten.

In der Vergangenheit wurde **Vitamin B₁₂-Mangel** in der Regel mit wiederholten Injektionen behandelt⁴. Mit Cobalaplex[®] ist auch die **orale Ergänzung** möglich.

Eine **aktuelle Studie** (2024) konnte nachweisen, dass es bei der **oralen Supplementation** mit **Cobalaplex**[®] keinen statistischen Unterschied in der Serum-Cobalamin-Konzentration bei Hunden ergab, im Vergleich gegenüber einer Behandlung mit Injektionen.



Erklärvideo: Der Weg der Cobalamin-
(Vitamin B₁₂) Aufnahme



Dor C. et al. Efficacy and tolerance of oral versus parenteral cyanocobalamin supplement in hypcobalaminæmic dogs with chronic enteropathy: a controlled randomised open-label trial. J Small Anim Pract 2024; Journal of Small Animal Practice (2024); 2–12

Jede Kapsel enthält:

- 0,5 mg Cyanocobalamin (PXN-B₁₂)
- 0,2 mg Folsäure (Vitamin B₉)
- Preplex® Präbiotika
- Hühnchenaroma



Fütterungsempfehlung

Gewicht (kg)	Anzahl Kapseln
< 10 kg	1/2 Kapsel pro Tag oder 1 Kapsel jeden 2 Tag
10–20 kg	1 Kapsel täglich
> 20 kg	2 Kapseln täglich



Der Baukasten für eine physiologische Darmfunktion

<p>Pro-Kolin Advanced</p>  <p>Soforthilfe</p>	<p>Akute Hilfe für den Darm </p> <p>→ Hochkonzentriertes Probiotikum mit Enterococcus faecium (DSM 10663/NCIMB 10415) $4b1707$ 2×10^{11} KBE/kg; 2×10^9 KBE/g und Preplex® Präbiotikum (Gummi arabicum und FOS).</p> <p>→ Mit Kaolin und Pektin zur Verfestigung des Kots und Beruhigung der Darmschleimhaut.</p>	<p>Praktischer Orale Dosis </p>   <p>Mehr Informationen</p>
<p>Synbiotic D-C</p>  <p>Vorbeugen</p>	<p>Präventive & Langzeit-Stabilisierung der Darmflora </p> <p>→ Hochkonzentriertes, natürliches Probiotikum mit Enterococcus faecium (DSM 10663/NCIMB 10415) $4b1707$ 1×10^{13} KBE/kg.</p> <p>→ Enthält Preplex® Präbiotikum (Gummi arabicum und FOS).</p>	<p>Blisterpackung mit 50 Kapseln </p>   <p>Mehr Informationen</p>
<p>Pro-Fibre Advanced</p> <p>NEU</p>  <p>Ganzheitlich</p>	<p>Stabilisierung der Darmflora und Kotkonsistenz </p> <p>→ Hochkonzentriertes Probiotikum Calsporin® (<i>Bazillus velezensis</i>, DSM 15544) $4b1820^*$ (5×10^9 CFU/kg).</p> <p>→ Hoher Gehalt löslicher und unlöslicher Fasern.</p> <p>→ Wertvolle Präbiotika: Preplex® Präbiotikum (Gummi arabicum und FOS), Flohsamenschalen, Pektin und Maltodextrin.</p>	<p>500 g Dose Pulver </p>   <p>Mehr Informationen</p>
<p>Cobalaplex</p>  <p>Ausgleichen</p>	<p>Unterstützung bei Vitamin B₁₂-Mangel </p> <p>→ Ergänzungsfuttermittel zum Ausgleich eines Mangels an Vitamin B₁₂ (Cobalamin) und Folsäure in Kapselform.</p> <p>→ Mit Preplex® Präbiotikum (Gummi arabicum und FOS)</p>	<p>Blisterpackung mit 50 Kapseln </p>   <p>Mehr Informationen</p>

Praxisstempel

Ihr nächster Termin:

Datum

Uhrzeit

Pro-Fibre Advanced Ergänzungsfuttermittel für Hunde. Schmackhaftes Ergänzungsfuttermittel mit hochwertigen Ballaststoffen zur Unterstützung der physiologischen Darmfunktion und funktionaler Analdrüsen. **Analytische Bestandteile:** Rohprotein 9,5 %; Rohfaser 16,5 %; Rohfett 5,0 %; Asche 6,0 %; Unlösliche Asche 2,0 %; Ballaststoffe 53,0 % **Zusatzstoffe:** Ernährungsphysiologische Zusatzstoffe: Aminosäuren L-Threonin 2.000 mg/kg; Zootechnische Zusatzstoffe: Darmflorastabilisatoren *Bacillus velezensis* (DSM 15544) 4b1820: 5 x 10⁸ KBE/g; Technologische Zusatzstoffe: Kaolinische Tone, asbestfrei (24.500 mg/kg), Lignosulfonate (23.250 mg/kg), Akazienextrakt (Gummi arabicum) E414 (5.700 mg/kg) (60% von Preplex® Präbiotikum); Sensorische Zusatzstoffe: Gemisch aus Aromastoffen (künstliches Leberaroma) 500 mg/kg **Zusammensetzung:** Hafermehl, Zuckerrüben, Luzernemehl, Flohsamenschalen, Lignozellulose, Mais, Leinsamen, inaktivierte *Pichia guilliermondii*-Hefe (CitraStim Postbiotikum; 5,0 %), Maltodextrin (Fibersol® Präbiotikum; 2%), Pektin (11 %), Oligofruktose, getrocknet (40% von Preplex® Präbiotikum)

Pro-Kolin Advanced Ergänzungsfuttermittel für Hunde. **Zusammensetzung:** Sojaöl, Psylliumschale, Pektin, Preplex® -Präbiotikum (Fructo-Oligosaccharid), Beta-Glucane, Dextrose. **Analytische Bestandteile:** Rohprotein: 1,4%, Rohasche: 20,1%, Rohfaser: 0,3%, Salzsäureunlösliche Asche: 16,6%, Rohöl / -fette: 48,8% **Zusatzstoffe/kg:** Stabilisatoren der Darmflora: Protexin Präbiotikum *Enterococcus faecium* (DSM 10663/ NCIMB 10415) 4b1707 2 x 10¹⁰ KBE/kg; 2 x 10⁸ KBE/g. Technologische Zusatzstoffe: Bentonitmontmorillonit: 170.000 mg/kg, Preplex® prebiotic - acacia (Gummi arabicum), Kaolin. Sensorische Zusatzstoffe: Mischung aus künstlichen Aromastoffen: 820 mg/kg.

Pro-Kolin Advanced Ergänzungsfuttermittel für Katzen. **Zusammensetzung:** Sojaöl, Psylliumschale, Pektin, Preplex® -Präbiotikum (Fructo-Oligosaccharid), Beta-Glucane, Dextrose. **Analytische Bestandteile:** Rohprotein: 1,4%, Rohasche: 20,1%, Rohfaser: 0,3%, Salzsäureunlösliche Asche: 16,6%, Rohöl / -fette: 48,8% **Zusatzstoffe/kg:** Stabilisatoren der Darmflora: Protexin Präbiotikum *Enterococcus faecium* (DSM 10663/ NCIMB 10415) 4b1707 2 x 10¹⁰ KBE/kg; 2 x 10⁸ KBE/g. Technologische Zusatzstoffe: Bentonitmontmorillonit: 170.000 mg/kg, Preplex® prebiotic - acacia (Gummi arabicum), Kaolin. Sensorische Zusatzstoffe: Mischung aus künstlichen Aromastoffen: 820 mg/kg Ernährungsphysiologische Zusatzstoffe: Taurin 3d370.

Cobalplex Ergänzungsfuttermittel für Hund und Katze. **Zusammensetzung:** Preplex® Präbiotikum (Fructooligosaccharide FOS, Gummi arabicum). **Analytische Bestandteile:** Rohprotein 1,8 %; Rohasche 2,7%; Rohfett 0,0 %; Rohfett 0,1 %. Ernährungsphysiologische Zusatzstoffe: Cyanocobalamin (PXN-B12®) 0,5 mg pro Kapsel, Folsäure 0,2 mg pro Kapsel.

Synbiotic D-C Diätfuttermittel zur Stabilisierung der physiologischen Verdauung für Hunde und Katzen Pulver mit probiotischen und präbiotischen Eigenschaften bei Gefahr von, während oder nach Verdauungsstörungen. **Zusammensetzung:** Fructooligosaccharide (=Preplex Präbiotikum), Magnesiumstearat. **Analytische Bestandteile:** Rohprotein 2,6%, Rohfett 0,5%, Rohfaser 0,1%, Rohasche 1,4%. **Zusatzstoffe:** Darmflorastabilisatoren: *Enterococcus faecium* (DSM 10663/NCIMB 10415) 4b1707 1 x 10¹⁰ KBE/g (= Präbiotikum). Technologische Zusatzstoffe: Gummi arabicum (=Preplex Präbiotikum).

Cobalplex®, Pro-Kolin Advanced und Synbiotic D-C sind eine eingetragene Marken und wird hergestellt von Probiotics International Ltd. (Protexin) Lopen Head, Somerset, TA13 5JH, UK, www.protexinvet.com. Alle Rechte vorbehalten.

Protexin®
VETERINARY

Probiotics International Ltd. (Protexin)
Lopen Head, Somerset, TA13 5JH, UK,
www.protexinvet.com
Est App No. aFR01033003

100% Recyclingpapier. Das verwendete Papier ist FSC-zertifiziert.

Dechra Veterinary Products Deutschland GmbH
88323 Aulendorf • www.dechra.de

Dechra Veterinary Products GmbH
A-6850 Dornbirn • www.dechra.at


Dechra